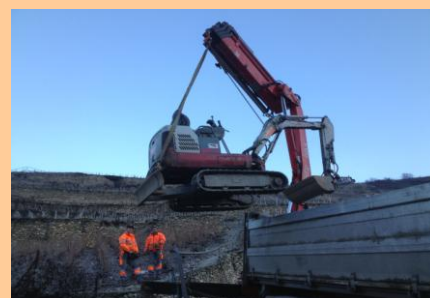


## Réfection Mur de Vigne à Platta

**Maître d'ouvrage** : Famille Allet

**Direction des travaux** :

**Ingénieur** :



### Caractéristique de l'ouvrage

La réfection se trouve au milieu des vignes de Platta

L'accès n'est pas aisé

La réfection du mur doit être réalisée selon le principe de la pierre sèche

**Effectif engagé**

2

**Montant des travaux**

SFr. 30'000

**Durée des travaux**

2 sem

**Année d'exécution**

2013



### Quantités principales

Déblai de matériaux	:	40	m3
Montage de mur vigne	:	35	m2
Apport pierre	:	14	to